



IG  
ALIT  
HOCHWERTIG SCHREIBE  
HIGH QUALITY WRITING



GOOD MOOD MOOD MOOD MOOD MOOD MOOD MOOD MOOD MOOD MOOD  
 CARBON CARBON CARBON CARBON CARBON CARBON CARBON CARBON CARBON CARBON

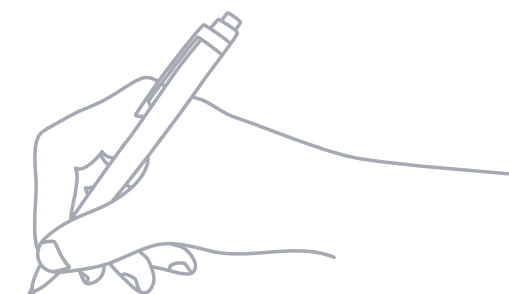
## HOCHWERTIG SCHREIBEN HIGH QUALITY WRITING

### **Macht das digitale Zeitalter das Schreibgerät überflüssig?**

Wir denken NEIN! Ein handgeschriebener Text ist immer ein Unikat, in dem der Verfasser all seine Worte mit Bedacht formuliert. So wie jede Handschrift individuell ist, ist es auch jedes Schreibgerät. Das Zusammenspiel von Design und edlen Materialien macht das hochwertige Schreibgerät zu einem wahren Lieblingsschreiber.

### **Is the digital age making the writing instrument obsolete?**

We think NO! A handwriting text is always unique, in which the author formulates all his words with care. Just as every handwriting is individual, so is every writing instrument. The interplay of design and fine materials makes the high quality writing instrument to a real favourite writer.



- 0-9190 (● 8-0888)




53-0002



53-0001
- 0-9190 M (● 8-0888)



53-0002



● 8-0888



0-9190: Metall-Drehkugelschreiber mit gedeckt glänzendem Schaft in schwarz oder weiß, gefederter Metallclip, Stopfen, schwere Metallspitze glanzverchromt und Softdrehmechanik.

0-9190 M: Metall-Drehkugelschreiber mit gedeckt matt lackiertem Gehäuse in schwarz, gefederter Metallclip, schwere Metallspitze und Softdrehmechanik.

Werbeschlüssel                      Schaft MS/L, Stopfen L

0-9190: Metal twist ballpoint pen with opaque glossy housing in black or white, spring-mounted metal clip, plug, heavy metal tip chrome plated and soft twist mechanism.

0-9190 M: Metal twist ballpoint pen with matt lacquered housing in black, spring-mounted metal clip, heavy metal tip and soft twist mechanism.

Advertising code    barrel MS/L, plug L



Die Modelle eignen sich für Hochglanzlasergravur.  
The models are suitable for high gloss laser engraving.

- 0-9190 GO (● 8-0888)



53-0002
- 0-9190 LUX (● 8-0888)



53-00GO



● 8-0888



Etui Empfehlung/ Case suggestion  
0-0913

0-9190 GO: Metall-Drehkugelschreiber mit gedeckt mattem Schaft in schwarz, gefederter Metallclip, Stopfen und schwere Metallspitze in matt vergoldet und Softdrehmechanik.

0-9190 LUX: Metall-Drehkugelschreiber mit 18 ct vergoldetem Gehäuse, gefederter Metallclip, schwere Metallspitze und Softdrehmechanik.

Werbeschlüssel 0-9190 GO  
Schaft MS/L, Stopfen L

Werbeschlüssel 0-9190 LUX  
Schaft L, Stopfen L

0-9190 GO: Metal twist ballpoint pen with opaque matt housing in black, spring-mounted metal clip, plug, heavy metal tip matt gold plated and soft twist mechanism.

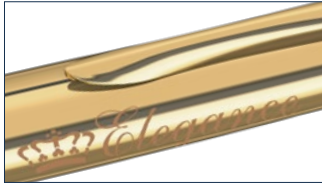
0-9190 LUX: Metal twist ballpoint pen with 18 ct gold plated housing, spring-mounted metal clip, heavy metal tip and soft twist mechanism.

Advertising code 0-9190 GO  
barrel MS/L, plug L

Advertising code 0-9190 LUX  
barrel L, plug L



Das Modell eignet sich für eine Lasergravur in gold.  
The model is suitable for engraving in gold.



Das Modell eignet sich für eine Lasergravur in beige.  
The model is suitable for engraving in beige.



Für diese uma Schreibgeräte aus Holz wird FSC®-zertifiziertes Walnussholz verwendet. Durch spezielle Bearbeitung des nachwachsenden Rohstoffs transportiert das Naturprodukt Ihre Werbebotschaft edel und formschön zum Kunden. Der Naturstoff Holz variiert sowohl in der Farbigkeit des Holzes, als auch in der Struktur (Maserung). Only FSC® certified walnut wood is used for these uma writing utensils made of wood. Through special processing of the sustainable raw material, the natural product transports its advertising message in a refined and beautiful design to the customer. Wood is a natural material with a great variety of colours and textures (grain effect).

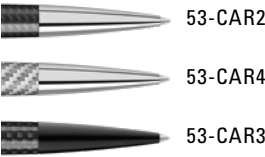


Farb-Code  
Colour code

ELEGANCE C  
0-9190 C

ELEGANCE WOOD  
0-9190 WOOD

0-9190 C (● 8-0888)



0-9190 WOOD (● 8-0888)



Etui Empfehlung/ Case suggestion  
0-0918 glitter silver



Das Modell eignet sich für eine  
Holzlaserggravur.  
The model is suitable for engraving.



0-9190 C: Metall-Drehkugelschreiber mit Schaft aus Carbonfaser in schwarz oder silber, gefederter Metallclip und schwere Metallspitze glanzverchromt bzw. Schaft aus Carbonfaser in schwarz, Metallclip und schwere Metallspitze schwarz matt lackiert und Softdrehmechanik. 0-9190 WOOD: Metall-Drehkugelschreiber mit Schaft aus FSC®-zertifiziertem Walnussholz, gefederter Metallclip, Metallstopfen, schwere Metallspitze matt verchromt und Softdrehmechanik.

Werbeschlüssel      Schaft MS/L, Stopfen L

0-9190 C: Metal twist ballpoint pen with carbon fibre barrel in black or silver, spring-mounted metal clip and glossy chrome plated tip or black carbon fibre barrel, spring-mounted metal clip and metal tip in black matt and soft twist mechanism. 0-9190 WOOD: Metal twist ballpoint pen with barrel made from FSC® certified walnut wood, spring-mounted metal clip, plug, metal tip matt chrome plated and soft twist mechanism. Advertising code      barrel MS, plug L



- 0-9100 (● 8-0888)  
0-9102 R (● 8-0806)
- 54-0002
  - 54-0001
  - 54-0004
  - 54-0SLS
  - 54-GSLS
  - 54-2757
  - 8-0888
  - 8-0806

- 0-9106 F (● 8-0891)
- 54-0002
  - 8-0891
- 0-9107 B (0,7 mm)
- 54-0002



Die Modelle eignen sich für Hochglanzlasergravur.  
The models are suitable for high gloss laser engraving.



0-9100: Metall-Drehkugelschreiber mit Softdrehmechanik und gefedertem Clip. Beschlagteile glanzverchromt.  
0-9102 R: Metall-Rollerball mit gefedertem Clip und schwarzer Gummigriffzone. Beschlagteile glanzverchromt.  
0-9106 F: Metall-Füllfederhalter mit Iridiumfeder und gefedertem Clip. Beschlagteile glanzverchromt.

Werbeschlüssel 0-9100  
Schaft MS/L/RL, Clip L, Oberteil MT/L

Werbeschlüssel 0-9102 R, 0-9106 F  
Schaft MT/L/RL, Clip L, Kappe MT/L

0-9100: Metal twist ballpoint pen with soft twist mechanism and spring-mounted clip. Fittings chrome plated.  
0-9102 R: Metal rollerball with spring-mounted clip and black grip zone. Fittings chrome plated.  
0-9106 F: Metal fountain pen with iridium fountain and spring-mounted clip. Fittings chrome plated.

Advertising code 0-9100  
barrel MS/L/RL, clip L, upper part MT/L

Advertising code 0-9102 R, 0-9106 F  
barrel MT/L/RL, clip L, cap MT/L

- 0-9100 GUM (● 8-0888)  
0-9102 R GUM (● 8-0806)
- 54-0002
  - 54-4239
  - 54-6033
  - 8-0888
  - 8-0806

VIP GUM – umaPMS-SERVICE  
Customer CI Samples:

- 54-2381
- 54-4146
- 54-1795
- 54-0219
- 54-6138
- 54-7582

Die edle Schreibgeräte-Serie uma VIP GUM bereits ab 500 Stück im CI gerechten Kundendesign!  
Der umaPMS-Service für noch mehr Individualität. Die nach PMS eingefärbten gummierten Oberflächen treffen auf zeitlose schwarze Beschläge. Einen besonderen zusätzlichen Werbeakzent setzt die schwarz glänzende Gravur für Kundenlogos oder Einzelnamen.  
Preis auf Anfrage!

The premium writing instrument series uma VIP GUM, available from just 500 pieces in custom CI-compliant design! The umaPMS-service for even greater individuality. The PMS-coloured rubberized surfaces are paired with timeless black fittings. A special advertising highlight is created by the glossy black engraving for customer logos or individual names.  
Price on request!



Die Modelle in beige, braun und Sonderfarben eignen sich für eine Lasergravur in schwarz.

The models in beige, brown and special colours are suitable for laser engraving



Die Modelle in schwarz eignen sich für eine Hochglanzlasergravur in silber.

The models in black are suitable for high gloss laser engraving in silver.



Etui Empfehlung/Case suggestion  
ETUI 0-0913

0-9100 GUM: Metall-Drehkugelschreiber mit Softtouch-Gehäuse, Softdrehmechanik und gefedertem Clip. Beschlagteile schwarz glänzend lackiert.  
0-9102 R GUM: Metall-Rollerball mit Softtouch-Gehäuse, gefedertem Clip und schwarzer Gummigriffzone. Beschlagteile schwarz glänzend lackiert.

Werbeschlüssel 0-9100 GUM  
Schaft GT/L, Oberteil GT/L

Werbeschlüssel 0-9102 R GUM  
Schaft GT/L, Kappe GT/L

0-9100 GUM: Metal twist ballpoint pen with softtouch housing, soft twist mechanism and spring-mounted clip. Fittings glossy black.  
0-9102 R GUM: Metal rollerball with softtouch housing, spring-mounted clip and black grip zone. Fittings glossy black.

Advertising code 0-9100 GUM  
barrel GT/L, upper part GT/L

Advertising code 0-9102 R GUM  
barrel GT/L, cap GT/L





Etui Empfehlung/Case suggestion  
ETUI 0-0944

Farb-Code  
Colour code

0-9340 GUM (● 8-0888)



66-0002



● 8-0888

0-9342 R GUM (●● 8-0806)



66-0002



●● 8-0806



Die Modelle eignen sich für eine  
Hochglanzlasergravur in Silber.  
The models are suitable for  
high gloss laser engraving in silver.

MOOD GUM  
0-9340 GUM



MOOD R GUM  
0-9342 R GUM



0-9340 GUM: Metall-Drehkugel  
schreiber mit Softtouch-Gehäuse,  
Softdrehmechanik und gefedertem  
Metallclip. Beschlagteile schwarz  
glänzend lackiert.

0-9342 R GUM: Metall-Rollerball  
mit Softtouch-Gehäuse und  
gefedertem Metallclip. Beschlagteile  
schwarz glänzend lackiert.

Werbeschlüssel 0-9340 GUM  
Schaft GT/L, Oberteil GT/L

Werbeschlüssel 0-9342 R GUM  
Schaft GT/L, Kappe GT/L

0-9340 GUM: Metal twist ballpoint  
pen with softtouch housing, soft twist  
mechanism and a spring-mounted  
metal clip. Fittings glossy black.

0-9342 R GUM: Metal rollerball with  
softtouch housing and spring-  
mounted metal clip. Fittings glossy  
black.

Advertising code 0-9340 GUM  
barrel GT/L, upper part GT/L

Advertising code 0-9342 R GUM  
barrel GT/L, cap GT/L





0-9340 C (● 8-0888)



0-9342 R C (● 8-0806)



Etui Empfehlung/Case suggestion  
ETUI 0-0913



Die Modelle eignen sich für eine  
Hochglanzlasergravur in Silber.  
The models are suitable for  
high gloss laser engraving in silver.

MOOD CARBON  
0-9340 C



MOOD R CARBON  
0-9342 R C



0-9340 C: Metall-Drehkugelschreiber  
mit Schaft aus Carbonfaser in  
schwarz, Softdrehmechanik und  
gefedertem Metallclip. Beschlagteile  
schwarz matt lackiert.

0-9342 R C: Metall-Rollerball mit  
Schaft aus Carbonfaser in schwarz  
und gefedertem Metallclip.  
Beschlagteile schwarz matt lackiert.

Werbeschlüssel 0-9340 C  
Schaft MT, Oberteil MT/L

Werbeschlüssel 0-9342 R C  
Schaft MT, Kappe MT/L

0-9340 C: Metal twist ballpoint pen  
with carbon fibre in black, soft twist  
mechanism and a spring-mounted  
metal clip. Fittings black matt.

0-9342 R C: Metal rollerball with car-  
bon fibre barrel in black and spring-  
mounted metal clip. Fittings black  
matt.

Advertising code 0-9340 C  
barrel MT, upper part MT/L

Advertising code 0-9342 R C  
barrel MT, cap MT/L





0-9360 M (● 8-0888)

	52-0002
	52-4239
	52-6033
	● 8-0888

0-9362 MR (● 8-0806)

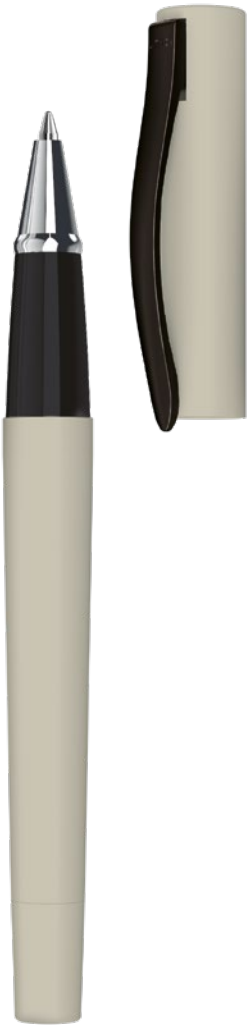
	52-0002
	52-4239
	52-6033
	● 8-0806



Die Modelle in schwarz eignen sich für eine Hochglanzlasergravur in silber.  
The models are suitable for high gloss laser engraving in silver.



Die Modelle in beige und braun eignen sich für eine Lasergravur in schwarz.  
The models in beige and brown are suitable for laser engraving in black.



Etui Empfehlung / Case suggestion  
Metall ETUI ML 0-0962 ML

0-9360 M: Metall-Drehkugelschreiber mit matt lackiertem Gehäuse, Softdrehmechanik und gefedertem Clip in schwarz matt.

0-9362 MR: Metall-Rollerball mit matt lackiertem Gehäuse und gefedertem Clip in schwarz matt.

Werbeschlüssel 0-9360 M  
Schaft MT/L, Oberteil MT/L

Werbeschlüssel 0-9362 MR  
Schaft MT/L, Kappe MT/L

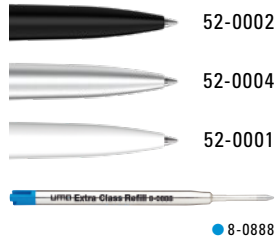
0-9360 M: Metal twist ballpoint pen with matt lacquered housing, soft twist mechanism and spring-mounted metal clip in matt black.

0-9362 MR: Metal rollerball with matt lacquered housing and spring-mounted metal clip in matt black.

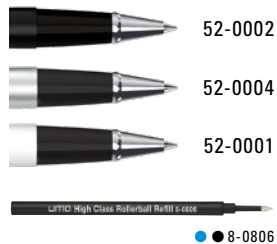
Advertising code 0-9360 M  
barrel MT/L, upper part MT/L

Advertising code 0-9362 MR  
barrel MT/L, cap MT/L

0-9360 (● 8-0888)



0-9362 R (● 8-0806)


 Etui Empfehlung/Case suggestion  
Metall ETUI ML 0-0962 ML

 Die Modelle eignen sich für eine  
Hochglanzlasergravur in Silber.

 The models are suitable for high gloss  
laser engraving in silver.

 0-9360: Metall-Drehkugelschreiber  
mit matt lackiertem Gehäuse,  
Softdrehmechanik und gefedertem,  
gebürstetem Clip.

 0-9362 R: Metall-Rollerball mit matt  
lackiertem Gehäuse, gefedertem,  
gebürstetem Clip.

 Werbeschlüssel 0-9360 Schaft MT/L,  
Oberteil MT/L

 Werbeschlüssel 0-9362 R  
Schaft MT/L, Kappe MT/L

 0-9360: Metal twist ballpoint pen with  
matt lacquered housing, soft twist  
mechanism and spring-mounted metal  
clip brush-finished.

 0-9362 R: Metal rollerball with matt  
lacquered housing, spring-mounted  
metal clip brush-finished.

 Advertising code 0-9360 barrel MT/L,  
upper part MT/L

 Advertising code 0-9362 R  
barrel MT/L, cap MT/L

0-9370 (● 8-0888)



0-9372 R (● 8-0806)


 Etui Empfehlung/Case suggestion  
0-0944

 Die Modelle eignen sich für eine  
Lasergravur in beige.

 The models are suitable for  
laser engraving in beige.

 Die Modelle eignen sich für eine  
Holzasergravur.

 The models are suitable for  
laser engraving.

 Für diese uma  
Schreibgeräte  
aus Holz wird  
FSC®-zertifiziertes  
Walnussholz  
verwendet.

 Durch spezielle  
Bearbeitung des  
nachwachsenden  
Rohstoffs transportiert das  
Naturprodukt Ihre Werbebotschaft  
edel und formschön zum Kunden.

 Only FSC® certified walnut wood is  
used for these uma writing utensils  
made of wood. Through special  
processing of the sustainable  
raw material, the natural product  
transports its advertising message in  
a refined and beautiful design to the  
customer.

 0-9370: Metall-Drehkugelschreiber  
mit Schaft aus FSC®-zertifiziertem  
Walnussholz, Softdrehmechanik und  
gefedertem Clip. Oberteil, Clip und  
Spitze glanzverchromt.

 0-9372 R: Metall-Rollerball mit Schaft  
aus FSC®-zertifiziertem Walnussholz  
und gefedertem Clip. Kappe und Clip  
glanzverchromt.

 Werbeschlüssel 0-9370 Schaft MT/L,  
Oberteil L

 Werbeschlüssel 0-9372 R  
Schaft MT/L, Kappe L

 0-9370: Metal twist ballpoint pen with  
barrel made from FSC® certified wal-  
nut wood, soft twist mechanism and  
spring-mounted clip. Upper part, clip  
and tip glossy chrome plated.

 0-9372 R: Metal roller ball with barrel  
made from FSC® certified walnut  
wood, spring-mounted clip. Cap and  
clip glossy chrome plated.

 Advertising code 0-9370 barrel MT/L,  
upper part L

 Advertising code 0-9372 R  
barrel MT/L, cap L

 Der Naturstoff Holz variiert sowohl in der Farbigkeit des Holzes,  
als auch in der Struktur (Maserung).

 Wood is a natural material with a great variety of colours and  
textures (grain effect).



*Die Handschrift der Werbung*

HOCHWERTIG SCHREIBEN HOCHWERTIG  
ING HIGH QUALITY WRITING HIGH QUALITY